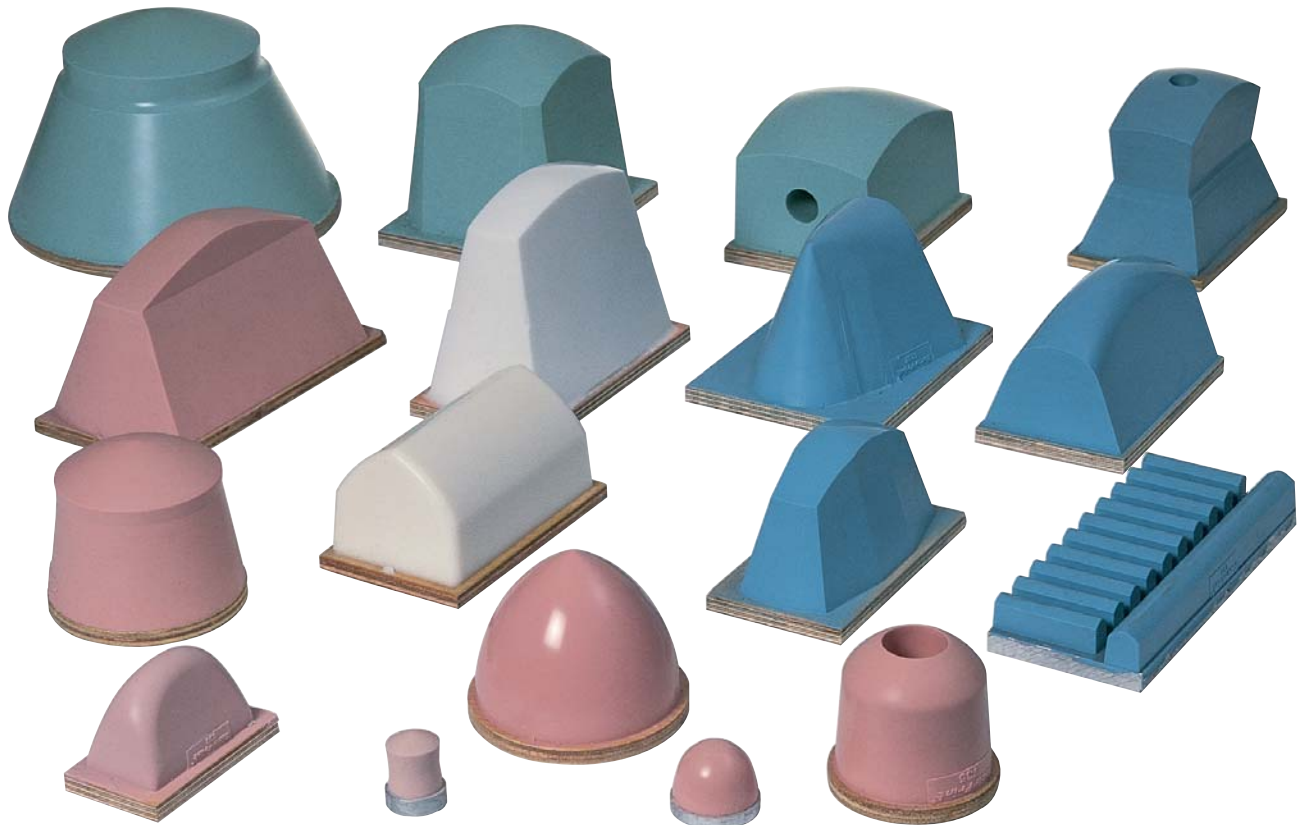


Tampons

Standard & Long-Life



Tampons

STANDARD & LONG-LIFE



Basisplatte

Teca-Print Tampons werden mit einer Basisplatte aus Holz oder Aluminium geliefert. Für einfache Montage auf unsere Tamponhalter sind alle Basisplatten bereits vorgebohrt (bei Holzplatten) bzw. das Gewinde ist geschnitten (bei Aluplatten).

Hohlraumtampons: Damit die Luft beim Drucken aus dem Hohlraum entweichen kann, muss eine Distanz zwischen Tamponhalter und Basisplatte geschaffen werden, zum Beispiel mit Unterlegscheiben.

Tamponbehandlung

Bei neuen Tampons muss die Druckfläche entölt werden, damit diese für den Druck aktiv wird. Dabei ist grösste Sorgfalt geboten. Nehmen Sie weiches Reinigungspapier, welches mit Farbverdünner getränkt ist und waschen Sie damit die Druckfläche ab. Ist die Fläche matt und der zugegebene Verdünner verflüchtigt, kann gedruckt werden.

Die **Reinigung** der Tampons darf nur mit Klebeband erfolgen.

Die **Lagerung** sollte geschützt vor Sonnenlicht und ohne Berührungskontakt zu anderen Teilen sein.

Achtung:

- Tampons nie trocken reiben (Radiergummieffekt)
- Farbreste oder Schmutzpartikel nicht mit der Hand abreiben, Sie beschädigen sonst die Druckfläche
- Bei schlechter Farbaufnahme zusätzlich mit Farbverdünner aktivieren

Tampontypen

Teca-Print AG bietet verschiedene Typen von Drucktampons an. Diese Tampons werden in verschiedenen Härten geliefert, die Härte-Toleranz beträgt bei Lieferung +\-2 Shore-00-Si*.

I. Standard-Tampons

mit sehr guter, feinsten Farbübertragung

II. Longlife-Tampons

mit erheblich längerer Lebensdauer

III. Runddruck-Tampons

für Runddruck

Tampon	Bez.	Farbe	Härte*	Bemerkungen
I. Standard	Tampon B	Blau	62	Sehr hart, z.B. für strukturierte Oberflächen Normal - meistgebrauchter Tampon, extrem vielseitig Weich - besonders gut für runde, gerundete oder gewölbte Teile Sehr weich - für empfindliche und zerbrechliche Druckteile
	Tampon R	Rot	54	
	Tampon G	Grün	44	
	Tampon W	Weiss	38	
II. Longlife	Tampon C	Milchig Weiss	64	Hart Mittel
	Tampon M	Milchig Weiss	54	

III. Runddruck: Tampon K, für Runddruck z.B. auf zylindrische oder kugelförmige Oberflächen

*Shore = Einheit zur Härtemessung
00-Si = verwendetes Härteprüfsystem

Goldene Regel der Tamponwahl:

Den Tampon immer möglichst

hart, spitz zulaufend und mit grösstmöglichem Volumen auswählen

hart: damit die Konturen scharf werden und auch bei strukturierten Oberflächen sauber gedruckt wird
spitz zulaufend: damit die Luft bei Farbaufnahme und Farbabgabe des Tampons optimal entweichen kann
mit grösstmöglichem Volumen: damit die Verzerrung des Druckbildes möglichst gering gehalten wird

Teca-Print hilft Ihnen gerne bei der Auswahl geeigneter Tampons

706 000 083 / 12.02

Gruppe 1: RUND - Tampons für Rundflächendrucke



Gruppe 2: RINGFÖRMIG -

Tampons für ringförmige Drucke



Gruppe 3: QUADRATISCH -

Tampons für quadratische Drucke



Gruppe 4: RECHTECKIG -

Tampons für rechteckige Drucke

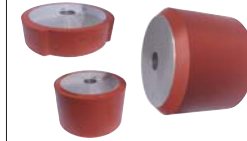


Gruppe 5: Spezialtampons -

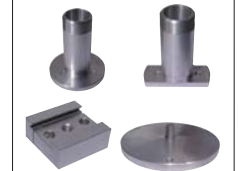
für spezielle Druckprobleme



Tampons für Tamponrunddruck



Tamponzubehör



Drucktampons sind in den verschiedenen Formen, Härten und Silikonqualitäten meist ab Lager erhältlich. Sonderformen/grössen können in kurzer Zeit gegossen werden.

Sollten wir keinen passenden Tampon für Ihre spezielle Anwendung haben, entwickeln wir gerne einen Spezialtampon.

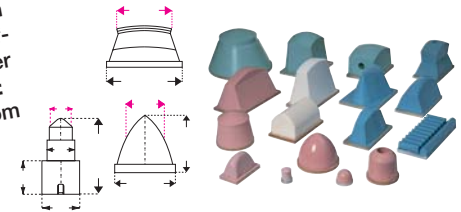
Bestellen Sie unseren Tamponkatalog.

Gebundene Version:

Deutsch: 706 100 147

Englisch: 706 100 148

Neu: Laden Sie den Tamponkatalog (pdf-Format) von unserer Website herunter: www.teca-print.com



Teca-Print CD-ROM mit Tamponkatalog (pdf-Format):

Englisch/Deutsch/Französisch: 706 000 152



Teca-Print

Teca-Print AG

Postfach

Bohlstrasse 17

CH-8240 Thayngen

Tel. +41 (0)52 645 2000

Fax +41 (0)52 645 2102

info@teca-print.ch

www.teca-print.com

Besuchen Sie unsere Website für mehr Informationen über Teca-Print Tampons und andere Produkte für den Tampondruck. www.teca-print.com

www.teca-print.com